



Classe des Sordariomycetes
Ordre des Xylariales
Famille des Xylariacés

Le Daldinie concentrique (*Daldinia concentrica*)

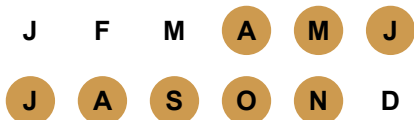
Niveau Confirmé



Où le chercher en France?



Quand le chercher ?



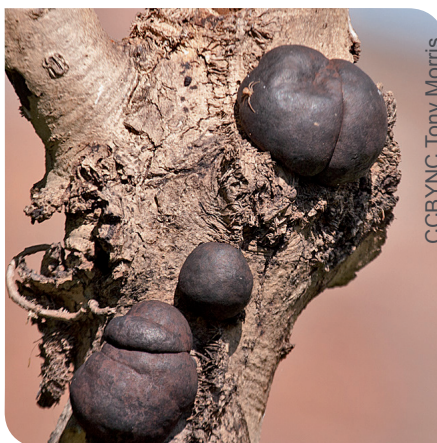
Où le chercher en forêt ?

- Visible toute l'année sur les arbres déperissant et en particulier les frênes
- Peut également vivre sur les saules et sureaux

Pourquoi le chercher ?

- Améliorer la connaissance sur la répartition de l'espèce

UICN France : Non évalué



CCBYNC Tony Morris



© Jean-Yves Grosbras/Biosphoto

Description

- 5 à 7 cm de diamètre
- Chapeau de forme sphérique (globuleux à vaguement bosselé), très dur.
- Couleur variée, allant du marron-violacé au noir brillant
- Chair du chapeau formée par des zones concentriques claires alternées avec des zones noirâtres
- En vieillissant, il a le même aspect qu'un morceau de charbon
- Pas de pied

Caractères biologiques

Habitat

Persiste toute l'année sur bois mort de feuillus

L'Observatoire de la Biodiversité des Forêts est un programme national de sciences participatives ouvert à tous ! Il a pour but d'obtenir, en France métropolitaine, des données qualitatives (observations et photographies) sur la biodiversité forestière pour compléter l'Inventaire National du Patrimoine Naturel.

Pour participer : <https://biodiversite-foret.fr/observatoire/2-comment-participer/>